

中華民國115年度

新北市總預算案

新北市政府教育局主管

新北市地方教育發展基金
新北市板橋區溪洲國民小學

附屬單位預算之分預算
(非營業部分)

新北市板橋區溪洲國民小學編

新北市板橋區溪洲國民小學
新北市地方教育發展基金
目 次
中 華 民 國 115 年 度

一、業務計畫及預算說明.....	第	1	-	4	頁
二、預算主要表					
1、基金來源、用途及餘絀預計表.....	第	5	-	5	頁
2、基金來源、用途及餘絀預計表說明.....	第	6	-	6	頁
3、現金流量預計表.....	第	7	-	7	頁
三、預算明細表					
1、基金來源明細表.....	第	8	-	8	頁
2、基金用途明細表.....	第	9	-	13	頁
四、預算附表					
單位(或計畫)成本分析表.....	第	14	-	14	頁
五、預算參考表					
1、5年來主要業務計畫分析表.....	第	15	-	15	頁
2、員工人數彙計表.....	第	16	-	16	頁
3、用人費用彙計表-依人員別.....	第	18	-	19	頁
4、用人費用彙計表-依用途別.....	第	20	-	21	頁
5、各項費用彙計表.....	第	22	-	24	頁
六、附 錄					
1、預計平衡表.....	第	25	-	25	頁
2、資本資產明細表.....	第	26	-	26	頁

新 北 市 板 橋 區 溪 洲 國 民 小 學

新 北 市 地 方 教 育 發 展 基 金

業 務 計 畫 及 預 算 說 明

中 華 民 國 115 年 度

壹、基金概況

一、設立宗旨及願景

- (一)本校依據「國民教育法」之規定辦理，以養成德、智、體、群、美五育均衡發展之健全國民為宗旨。
- (二)本校自 99 年度起依教育經費編列與管理法第 13 條規定設置「新北市地方教育發展基金」，以促進教育健全發展，提昇教育經費運用績效。

二、施政重點

- (一)培育五育兼備，多元性向發展之健全國民。
- (二)加強生活教育，引導人生正確價值方向和行為態度。
- (三)陶冶並平衡身心發展，促進並調和群己關係。
- (四)精進教師專業知能，辦理教師專業評鑑，建立優質專業形象。
- (五)型塑優質化校園，發揮境教潛移默化功效。

三、組織概況

本校設置校長 1 人，綜理全校校務，下設教務處、學務處、總務處、輔導室、附設幼兒園、人事室及會計室等單位，員額編制教師 101 人、教保員 2 人、職員 7 人、技工 1 人、工友 3 人、廚工 2 人，共計 117 人。

四、基金歸類及屬性

本基金係預算法第 4 條第 1 項第 2 款所定，特定收入來源，供特殊用途之特別收入基金，並編製附屬單位預算。

貳、業務計畫

單位：新臺幣千元

一、基金來源

來源別	本年度預算數	實施內容
財產收入	8	利息收入 8 千元。
政府撥入收入	183,560	公庫撥款收入 1 億 8,356 萬元。
規費收入	600	使用規費收入 60 萬元。
教學收入	1,517	學雜費收入 151 萬 7 千元。
其他收入	20	雜項收入 2 萬元。

二、基金用途

業務計畫	本年度預算數	實施內容
國民教育業務計畫	185,805	本年度預算編列 1 億 8,580 萬 5 千元，計有普通班 52 班、特教班 2 班、附設幼兒園 4 班，合計 58 班，學生人數 1,558 人；本計畫擬新購各科教學設備，充實各科教材，以提高教學效能，革新教學方法；辦理場地開放、藝文競賽、數位教學、科學推廣、學生輔導等項目，以期透過各項活動，強健學生身心體魄，增進學生生活智慧；配合校務推動行政處室支援工作，進而增進運作效能。
建築及設備業務計畫	800	本年度預算編列 80 萬元，計有營建及修建工程 30 萬元，辦理校舍環境改善；交通及運輸設備 2 萬元，辦理購置廣播及擴音相關設備；其他設備 48 萬元，辦理購置各項教學設備及學校館藏圖書。

參、預算概要

一、基金來源及用途之預計

(一)本年度基金來源 1 億 8,570 萬 5 千元，較上年度預算數 1 億 8,777 萬 3 千元，減少 206 萬 8 千元，約 1.10%，主要係政府撥入收入減少所致。

(二)本年度基金用途 1 億 8,660 萬 5 千元，較上年度預算數 1 億 8,857 萬 3 千元，減少 196 萬 8 千元，約 1.04%，主要係用人費用減少所致。

二、基金餘絀之預計

本年度基金來源及用途相抵後，差短為 90 萬元，較上年度預算數 80 萬元，增加 10 萬元，約 12.5%，將移用以前基金餘額 90 萬元支應。

三、補辦預算事項：無。

肆、以前年度計畫實施成果概述

一、前(113)年度計畫實施成果概述：基金來源決算數 1 億 9,595 萬 2,791 元，基金用途決算數 1 億 9,522 萬 4,424 元，賸餘數 72 萬 8,367 元。

二、上年度已過期間(114 年 1 月 1 日至 6 月 30 日止)計畫實施成果概述：

(一)基金來源部分：財產收入 5,518 元、政府撥入收入 1 億 3,398 萬 8,594 元、規費收入 26 萬 2,705 元、教學收入 76 萬 6,500 元、其他收入 3 萬 6,998 元。

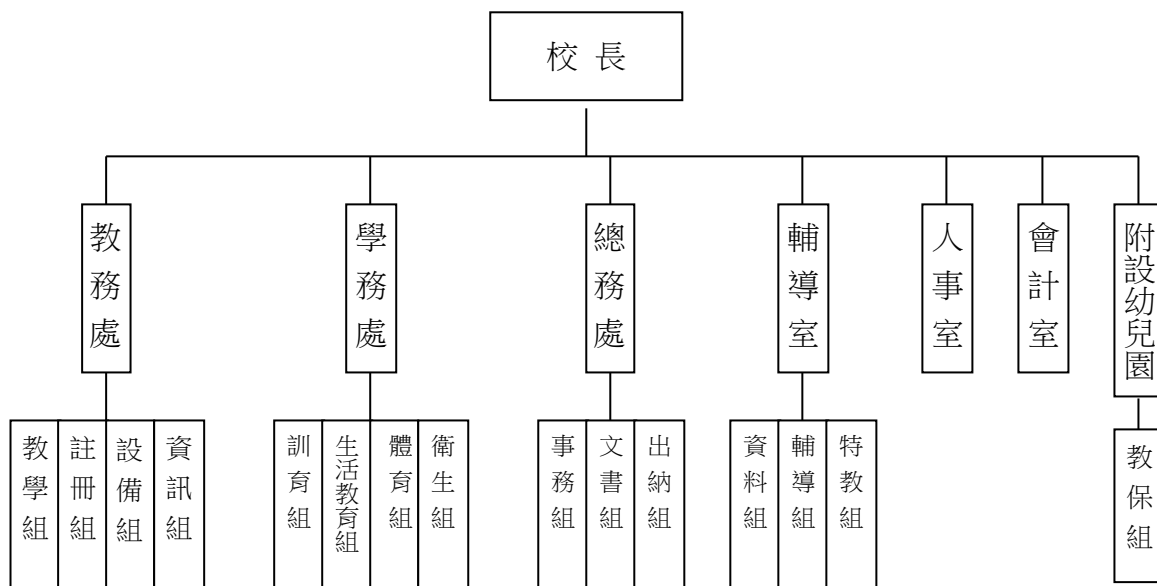
(二)基金用途部分：國民教育業務計畫 1 億 671 萬 2,839 元、建築及設備業務計畫 3 萬 6,288 元。

(三)總計 114 年上半年賸餘數 2,831 萬 1,188 元。

伍、組織系統圖

新北市板橋區溪洲國民小學

組織系統圖



員額編制表																						
教育人員					公務人員											技工工友				編制員額總計		
總班級數	總教師人數	校長	教保員	專任運動教練	組長	幹事	護理師或護士	營養師	主任(人)	助理員(人)	書記(人)	人事管理員	主任(會)	佐理員(會)	會計員	留用人員	合計	技工	工友		廚工	合計
58	101	1	2			2	2	1	1				1				7	1	3	2	6	117

新北市板橋區溪洲國民小學
 新北市地方教育發展基金
基金來源、用途及餘絀預計表
 中華民國115年度

單位：新臺幣千元

前年度決算數	項 目	本年度預算數	上年度預算數	比較增減(-)
195,953	基金來源	185,705	187,773	-2,068
904	勞務收入	0	0	0
904	服務收入	0	0	0
9	財產收入	8	2	6
9	利息收入	8	2	6
193,238	政府撥入收入	183,560	185,502	-1,942
193,238	公庫撥款收入	183,560	185,502	-1,942
0	規費收入	600	400	200
0	使用規費收入	600	400	200
1,768	教學收入	1,517	1,849	-332
1,768	學雜費收入	1,517	1,849	-332
33	其他收入	20	20	0
33	雜項收入	20	20	0
195,224	基金用途	186,605	188,573	-1,968
194,595	國民教育計畫	185,805	187,773	-1,968
194,595	國民小學教育	185,805	187,773	-1,968
630	建築及設備計畫	800	800	0
194	營建及修建工程	300	300	0
52	交通及運輸設備	20	20	0
384	其他設備	480	480	0
728	本期賸餘 (短絀-)	-900	-800	-100
4,171	期初基金餘額	4,099	3,471	628
0	解繳公庫	0	0	0
4,899	期末基金餘額	3,199	2,671	528

備註：

新北市板橋區溪洲國民小學
新北市地方教育發展基金
基金來源、用途及餘絀預計表說明
中華民國 115 年度

壹、基金來源：

- 一、財產收入：本年度預算數為 8 千元，主要為利息收入 8 千元。
- 二、政府撥入收入：本年度預算數為 1 億 8,356 萬元，主要為公庫撥款收入 1 億 8,356 萬元。
- 三、規費收入：本年度預算數為 60 萬元，主要為場地租借收入 60 萬元。
- 四、教學收入：本年度預算數為 151 萬 7 千元，主要為幼兒園學費收入 134 萬 4 千元、幼兒園學生活動費收入 17 萬 3 千元。
- 五、其他收入：本年度預算數為 2 萬元，主要為資源回收收入 2 萬元。

貳、基金用途：

- 一、國民教育業務計畫：本年度預算數為 1 億 8,580 萬 5 千元，主要擬新購各科教學設備，充實各科教材，以提高教學效能，革新教學方法；辦理場地開放、藝文競賽、數位教學、科學推廣、學生輔導等項目，以期透過各項活動，強健學生身心體魄，增進學生生活智慧；配合校務推動行政處室支援工作，進而增進運作效能。
- 二、建築及設備業務計畫：本年度預算數為 80 萬元，包括營建及修建工程 30 萬元，主要係辦理校舍環境改善；交通及運輸設備 2 萬元，主要係辦理購置廣播及擴音相關設備；其他設備 48 萬元，主要係辦理購置各項教學設備及學校館藏圖書。

新北市板橋區溪洲國民小學
 新北市地方教育發展基金
現金流量預計表
 中華民國115年度

單位：新臺幣千元

項 目	預 算	數	說 明
業務活動之現金流量			
本期賸餘(短絀)		-900	
調整非現金項目		0	
流動資產淨減(淨增)		0	
流動負債淨增(淨減)		0	
業務活動之淨現金流入(流出)		-900	
其他活動之現金流量			
增加短期債務及其他負債		0	
增加其他負債		0	
增加其他資產		0	
增加其他資產		0	
其他活動之淨現金流入(流出)		0	
現金及約當現金之淨增(淨減)		-900	
期初現金及約當現金		22,289	
期末現金及約當現金		21,389	

註：

新北市板橋區溪洲國民小學
 新北市地方教育發展基金
基金來源明細表
 中華民國 115 年度

單位：新臺幣千元

科目及業務項目	單位	預 算 數			說 明
		數量 (業務量)	利(費)率	金 額	
財產收入				8	
利息收入	年	1	8,000	8	專戶利息收入
政府撥入收入				183,560	
公庫撥款收入	年	1	183,560,000	183,560	市庫撥款收入
規費收入				600	
使用規費收入	年	1	600,000	600	場地租借(收支併列)
教學收入				1,517	
學雜費收入	年	1	173,000	173	學生活動費(收支併列)-幼兒園
學雜費收入	年	1	1,344,000	1,344	學費-幼兒園
其他收入				20	
雜項收入	年	1	20,000	20	資源回收(收支併列)
總 計：				185,705	

新北市板橋區溪洲國民小學
 新北市地方教育發展基金
基金用途明細表
 中華民國115年度

單位：新臺幣千元

前年度 決算數	業務計畫及 用途別科目	本年度 預算數	上年度 預算數	計畫內容說明
194,595	53 國民教育計畫	185,805	187,773	
194,595	532 國民小學教育	185,805	187,773	
186,829	1 用人費用	176,693	178,886	
119,353	11 正式員額薪資	120,400	121,000	
114,284	113 職員薪金	120,000	120,000	教職員薪資
3,927		0	0	
339	114 工員工資	0	0	
802		400	1,000	廚工薪資
3,000	12 聘僱及兼職人員薪資	1,254	1,854	
1,205	124 兼職人員酬金	0	0	
1,717		0	0	
78		0	0	
0		54	54	國小兼任輔導教師減課鐘點費
0		1,200	1,800	兼代課鐘點費
1,531	13 加(夜)班費	1,531	1,404	
1,531	134 未休假加班費	1,531	1,404	未休假加班費
29,588	15 獎金	20,520	21,630	
15,342	151 考績獎金	8,000	7,578	教職員考績獎金
14,246	152 年終獎金	12,520	14,052	教職員工年終獎金
20,344	16 退休及卹償金	19,878	19,638	
522	161 職員退休及離職金	400	400	長期代理代課教師退職準備金
203		0	0	
19,619		11,900	12,631	教職員退撫基金提撥
0		7,578	6,607	教職員退休金、撫慰金、獎勵金
13,012	18 福利費	13,110	13,360	
135	181 分擔員工保險費	0	0	
11,079		11,000	11,000	教職員工公保、勞保、健保
144	183 傷病醫藥費	170	170	教職員工健康檢查費
404	18Y 其他福利費	450	520	教職員休假補助費(10日內)
1,251		1,460	1,620	公教人員各項補助(婚喪及生育補助、子女教育補助相關費用)
0		30	50	教職員休假補助費(逾10日)
4,733	2 服務費用	6,087	5,790	
1,232	21 水電費	1,630	1,630	
788	212 工作場所電費	0	0	
192		1,340	1,340	電費
252	214 工作場所水費	290	290	水費
71	22 郵電費	90	90	
19	221 郵費	20	20	辦公費-郵資
52	222 電話費	70	70	辦公費-電話費
48	24 印刷裝訂與廣告費	32	32	
22	241 印刷及裝訂費	12	12	辦公費-各項資料印刷費

新北市板橋區溪洲國民小學
 新北市地方教育發展基金
基金用途明細表
 中華民國115年度

單位：新臺幣千元

前年度 決算數	業務計畫及 用途別科目	本年度 預算數	上年度 預算數	計畫內容說明
26241	印刷及裝訂費	20	20	學生活動費(收支併列)-幼兒園 各項資料印刷費
86625	修理保養及保固費	1,337	1,160	
145252	一般房屋修護費	460	280	場地租借(收支併列)-辦公房屋 相關建物修繕
287		496	496	辦公房屋相關建物修繕
119255	機械及設備修護費	80	70	辦公費-各項機械及設備修繕
18		0	0	
185		0	0	
0		150	150	專用下水道機器操作運轉及維 修相關經費
0		103	116	電腦設備及維護管理費
16256	交通及運輸設備修護費	0	0	
76257	雜項設備修護費	28	28	飲水設備維護費
20		20	20	校園AED維護費
2,28227	一般服務費	2,792	2,672	
3277	代理(辦)費	0	0	
39279	外包費	0	0	
996		60	60	校園保全服務費
0		1,248	1,248	庶務性工作委外辦理費用
83327D	計時與計件人員酬金	0	0	
42		50	30	場地租借(收支併列)-僱用專人 值勤2人加班費
0		90	90	場地租借(收支併列)-僱用專人 值勤2人薪資、保險、年終工作 獎金及退職準備金
0		856	741	校園門禁安全維護費-僱用專人 值勤2人薪資、保險、年終工作 獎金、退職準備金及健康檢查 費
0		149	149	校園門禁安全維護費-僱用專人 值勤2人加班費
36927F	體育活動費	0	0	
0		339	354	教職員工文康活動費
13728	專業服務費	108	108	
0285	講課鐘點、稿費、出席 審查及查詢費	10	10	學生活動費(收支併列)-幼兒園 辦理學生各項活動講(授)課鐘 點費
40		10	10	辦理學生各項活動講(授)課鐘 點費
4287	委託檢驗(定)試驗認證 費	0	0	
26		30	30	高低壓供電電氣技工維護費
2028Y	其他專業服務費	21	21	校園環境維護費用
48		0	0	

新北市板橋區溪洲國民小學
 新北市地方教育發展基金
基金用途明細表
 中華民國115年度

單位：新臺幣千元

前年度 決算數	業務計畫及 用途別科目	本年度 預算數	上年度 預算數	計畫內容說明
028Y	其他專業服務費	37	37	飲水機水質檢測費用
9829	公共關係費	98	98	
98291	公共關係費	98	98	首長特別費(8,200元*12月)(配合預算編列至千元)
1,6083	材料及用品費	1,334	1,375	
1,60832	用品消耗	1,334	1,375	
166321	辦公(事務)用品	0	0	
27		300	300	教學及行政用各項用品、文具、紙張相關經費
989		424	428	辦公費-辦公(事務)用之消耗及非消耗品
0		143	181	學生活動費(收支併列)-幼兒園辦公及教學相關用品
0		149	140	辦公(事務)用之消耗及非消耗品
3322	報章雜誌	0	0	
0323	農業與園藝用品及環境美化費	30	50	辦公費-校園綠美化及環境清潔衛生用品
75324	化學藥劑與實驗用品	60	55	教學實驗用品
0326	食品	0	0	
7328	醫療用品(非醫療院所使用)	7	7	健康中心衛生保健費
8932Y	其他用品消耗	71	74	運動會相關經費
228		11	11	特教班教材編輯費
23		20	20	資源回收(收支併列)-衛生、環保相關用品經費
0		11	11	特教班常年事務費
0		6	6	推動學校健康促進政策經費
0		32	32	社團活動經費
0		40	30	健康中心購置藥品材料費
0		30	30	購置體育相關器材用品費
214	租金、償債、利息及相關手續費	12	12	
2144	交通及運輸設備租金	0	0	
21442	車租	0	0	
045	雜項設備租金	12	12	
0451	雜項設備租金	12	12	辦公費-影印機租金
1,4027	會費、捐助、補助、分攤、照護、救濟與交流活動費	1,679	1,710	
371	會費	10	10	
1712	學術團體會費	5	5	辦公費-童軍、體育相關團體會費

新北市板橋區溪洲國民小學
 新北市地方教育發展基金
基金用途明細表
 中華民國115年度

單位：新臺幣千元

前年度 決算數	業務計畫及 用途別科目	本年度 預算數	上年度 預算數	計畫內容說明
2713	職業團體會費	5	5	辦公費-護士公會會費、營養師公會會費
1,27472	捐助、補助與獎助	1,526	1,621	
1,076726	獎助學員生給與	32	34	國小低收入戶學生助學金
0		30	30	國小原住民學生獎學金
0		1,255	1,344	低收入戶、中低收入戶、身心障礙及家庭突遭變故學生午餐補助
19872Y	其他捐助、補助與獎助	111	115	教師節紀念品
0		8	8	幼兒園兒童節禮物
0		90	90	國小兒童節禮物
6974	補貼、獎勵、慰問、照護與救濟	93	45	
39743	獎勵費用	57	15	資深優良教師獎勵金
30744	慰問、照護及濟助金	36	30	退休(職)人員三節慰問金
5675	競賽及交流活動費	50	34	
56751	技能競賽	50	34	參加各項競賽活動相關費用
19	其他	0	0	
191	其他支出	0	0	
191Y	其他	0	0	
6305M	建築及設備計畫	800	800	
1945M2	營建及修建工程	300	300	
1945	購建固定資產、無形資產、非理財目的之長期投資及營舍與設施工程支出	300	300	
19451	購建固定資產	300	300	
194513	擴充改良房屋建築及設備	300	300	校舍環境改善
525M3	交通及運輸設備	20	20	
525	購建固定資產、無形資產、非理財目的之長期投資及營舍與設施工程支出	20	20	
5251	購建固定資產	20	20	
52515	購置交通及運輸設備	20	20	購置廣播及擴音相關設備
3845M4	其他設備	480	480	
3845	購建固定資產、無形資產、非理財目的之長期投資及營舍與設施工程支出	480	480	
38451	購建固定資產	480	480	
93514	購置機械及設備	150	100	充實或改善電腦或相關機械設施
32		100	150	充實各項教學及辦公設備
205516	購置雜項設備	150	100	購置雜項設備
54		20	30	充實學校館藏圖書

新北市板橋區溪洲國民小學
 新北市地方教育發展基金
基金用途明細表
 中華民國115年度

單位：新臺幣千元

前年度 決算數	業務計畫及 用途別科目		本年度 預算數	上年度 預算數	計畫內容說明
195,224	0516	購置雜項設備 總計	186,605	188,573	充實各項教學及辦公設備

新北市板橋區溪洲國民小學
 新北市地方教育發展基金
單位（或計畫）成本分析表
 中華民國 115 年度

單位：新臺幣千元

計 畫 別	單位	單位成本 (元)或 平均利 (費)率	數量	預 算 數	說 明
國民教育計畫				185,805	
國民小學教育				185,805	
建築及設備計畫				800	
營建及修建工程				300	
交通及運輸設備				20	
其他設備				480	
合 計				186,605	

新北市板橋區溪洲國民小學
 新北市地方教育發展基金
 5年來主要業務計畫分析表

中華民國 115 年度

單位：新臺幣千元

年度及項目	單位	數量	單位成本(元)或平均利(費)率	預(決)算數	說明
本年度預算數				186,605	
國民教育計畫				185,805	
建築及設備計畫				800	
上年度預算數				188,573	
國民教育計畫				187,773	
建築及設備計畫				800	
前年度決算數				195,224	
國民教育計畫				194,595	
建築及設備計畫				630	
112年度決算數				192,960	
國民教育計畫				192,557	
建築及設備計畫				403	
111年度決算數				188,476	
國民教育計畫				188,048	
建築及設備計畫				428	

本頁空白

新北市板橋區
 新北市地方
用人費用
 中華民國

科 目	正式員 額薪資	聘僱人 員薪資	加(夜) 班費	津 貼	獎 金			退休及
					年終獎金	考績獎金	其他	退休金
總 計	120,400		1,531		12,520	8,000		19,878
國民教育計畫	120,400		1,531		12,520	8,000		19,878
正式人員	120,400		1,531		12,520	8,000		12,300
兼任人員								
其他人員								7,578

1、「計時與計件人員酬金」：僱用專人值勤1,145千元。

2、考績獎金：依公務人員考績法第7、8、12條暨公立高級中等以下學校教師成績考核辦法第4條等規定，預算人數104人，預算金額為8,000千元。年終獎金：依據行政院各年度訂定之軍公教人員年終工作獎金發給注意事項，預算人數117人，預算金額為12,520千元。

溪洲國民小學
教育發展基金
彙計表
115年度

單位：新臺幣千元

卹償金	資遣費	福 利 費				提繳費	合 計	兼任人員 用人費用	總 計
		分擔保 險費	傷病醫 藥費	提撥福 利金	其他				
		11,000	170		1,940		175,439	1,254	176,693
		11,000	170		1,940		175,439	1,254	176,693
		11,000	170		1,940		167,861		167,861
								1,254	1,254
							7,578		7,578

新北市板橋區
 新北市地方
用人費用
 中華民國

科 目	正式員 額薪資	聘僱人 員薪資	加(夜) 班費	津 貼	獎 金			退休及
					年終獎金	考績獎金	其他	退休金
總 計	120,400		1,531		12,520	8,000		19,878
國民教育計畫	120,400		1,531		12,520	8,000		19,878
職員薪金	120,000							
工員工資	400							
兼職人員酬金								
未休假加班費			1,531					
考績獎金						8,000		
年終獎金					12,520			
職員退休及離職金								19,878
分擔員工保險費								
傷病醫藥費								
其他福利費								

1、「計時與計件人員酬金」：僱用專人值勤1,145千元。

2、考績獎金：依公務人員考績法第7、8、12條暨公立高級中等以下學校教師成績考核辦法第4條等規定，預算人數104人，預算金額為8,000千元。年終獎金：依據行政院各年度訂定之軍公教人員年終工作獎金發給注意事項，預算人數117人，預算金額為12,520千元。

溪洲國民小學
教育發展基金
彙計表
115年度

單位：新臺幣千元

卹償金	資遣費	福 利 費				提繳費	合 計	兼任人員 用人費用	總 計
		分擔保 險費	傷病醫 藥費	提撥福 利金	其他				
		11,000	170		1,940		175,439	1,254	176,693
		11,000	170		1,940		175,439	1,254	176,693
							120,000		120,000
							400		400
								1,254	1,254
							1,531		1,531
							8,000		8,000
							12,520		12,520
							19,878		19,878
		11,000					11,000		11,000
			170				170		170
					1,940		1,940		1,940

新都市板橋區溪洲國民小學
新都市地方教育發展基金
各項費用彙計表
中華民國115年度

單位：新臺幣千元

前年度 決算數	上年度 預算數	科目	本年度預算數			
			合計	國民教育計畫	建築及設備計畫	
186,829	178,886	用人費用	176,693	176,693	0	
119,353	121,000	正式員額薪資	120,400	120,400	0	
118,212	120,000	職員薪金	120,000	120,000	0	
1,141	1,000	工員工資	400	400	0	
3,000	1,854	聘僱及兼職人員薪資	1,254	1,254	0	
3,000	1,854	兼職人員酬金	1,254	1,254	0	
1,531	1,404	加(夜)班費	1,531	1,531	0	
1,531	1,404	未休假加班費	1,531	1,531	0	
29,588	21,630	獎金	20,520	20,520	0	
15,342	7,578	考績獎金	8,000	8,000	0	
14,246	14,052	年終獎金	12,520	12,520	0	
20,344	19,638	退休及卹償金	19,878	19,878	0	
20,344	19,638	職員退休及離職金	19,878	19,878	0	
13,012	13,360	福利費	13,110	13,110	0	
11,213	11,000	分擔員工保險費	11,000	11,000	0	
144	170	傷病醫藥費	170	170	0	
1,655	2,190	其他福利費	1,940	1,940	0	
4,733	5,790	服務費用	6,087	6,087	0	
1,232	1,630	水電費	1,630	1,630	0	
980	1,340	工作場所電費	1,340	1,340	0	
252	290	工作場所水費	290	290	0	
71	90	郵電費	90	90	0	
19	20	郵費	20	20	0	
52	70	電話費	70	70	0	
48	32	印刷裝訂與廣告費	32	32	0	
48	32	印刷及裝訂費	32	32	0	
866	1,160	修理保養及保固費	1,337	1,337	0	
432	776	一般房屋修護費	956	956	0	
322	336	機械及設備修護費	333	333	0	

新都市板橋區溪洲國民小學
新都市地方教育發展基金
各項費用彙計表
中華民國115年度

單位：新臺幣千元

前年度 決算數	上年度 預算數	科目	本年度預算數			
			合計	國民教育計畫	建築及設備計畫	
16		交通及運輸設備修護費	0	0	0	
96	48	雜項設備修護費	48	48	0	
2,282	2,672	一般服務費	2,792	2,792	0	
3		代理(辦)費	0	0	0	
1,035	1,308	外包費	1,308	1,308	0	
874	1,010	計時與計件人員酬金	1,145	1,145	0	
369	354	體育活動費	339	339	0	
137	108	專業服務費	108	108	0	
40	20	講課鐘點、稿費、出席審查及查詢費	20	20	0	
30	30	委託檢驗(定)試驗認證費	30	30	0	
68	58	其他專業服務費	58	58	0	
98	98	公共關係費	98	98	0	
98	98	公共關係費	98	98	0	
1,608	1,375	材料及用品費	1,334	1,334	0	
1,608	1,375	用品消耗	1,334	1,334	0	
1,182	1,049	辦公(事務)用品	1,016	1,016	0	
3		報章雜誌	0	0	0	
	50	農業與園藝用品及環境美化費	30	30	0	
75	55	化學藥劑與實驗用品	60	60	0	
		食品	0	0	0	
7	7	醫療用品(非醫療院所使用)	7	7	0	
340	214	其他用品消耗	221	221	0	
21	12	租金、償債、利息及相關手續費	12	12	0	
21		交通及運輸設備租金	0	0	0	
21		車租	0	0	0	

新都市板橋區溪洲國民小學
新都市地方教育發展基金
各項費用彙計表
中華民國115年度

單位：新臺幣千元

前年度 決算數	上年度 預算數	科目	本年度預算數			
			合計	國民教育計畫	建築及設備計畫	
	12	雜項設備租金	12	12	0	
	12	雜項設備租金	12	12	0	
630	800	購建固定資產、無形資產、非理財目的之長期投資及營舍與設施工程支出	800	0	800	
630	800	購建固定資產	800	0	800	
194	300	擴充改良房屋建築及設備	300	0	300	
125	250	購置機械及設備	250	0	250	
52	20	購置交通及運輸設備	20	0	20	
259	230	購置雜項設備	230	0	230	
1,402	1,710	會費、捐助、補助、分攤、照護、救濟與交流活動費	1,679	1,679	0	
3	10	會費	10	10	0	
1	5	學術團體會費	5	5	0	
2	5	職業團體會費	5	5	0	
1,274	1,621	捐助、補助與獎助	1,526	1,526	0	
1,076	1,408	獎助學員生給與	1,317	1,317	0	
198	213	其他捐助、補助與獎助	209	209	0	
69	45	補貼、獎勵、慰問、照護與救濟	93	93	0	
39	15	獎勵費用	57	57	0	
30	30	慰問、照護及濟助金	36	36	0	
56	34	競賽及交流活動費	50	50	0	
56	34	技能競賽	50	50	0	
1		其他	0	0	0	
1		其他支出	0	0	0	
1		其他	0	0	0	
195,224	188,573	合計	186,605	185,805	800	

新北市板橋區溪洲國民小學
 新北市地方教育發展基金
預計平衡表
 中華民國115年12月31日

單位：新臺幣千元

113年12月31日 實 際 數	科 目	115年12月31日 預 計 數	114年12月31日 預 計 數	比較增減
23,715	資 產 合 計	22,015	22,915	-900
23,715	資 產	22,015	22,915	-900
23,089	流動資產	21,389	22,289	-900
23,089	現金	21,389	22,289	-900
23,089	銀行存款	21,389	22,289	-900
0	應收款項	0	0	0
0	應收收益	0	0	0
0	預付款項	0	0	0
0	預付費用	0	0	0
0	投資、長期應收款 項、貸墊款及準備金	0	0	0
0	準備金	0	0	0
0	退休及離職準備 金	0	0	0
626	其他資產	626	626	0
626	什項資產	626	626	0
626	暫付及待結轉帳 項	626	626	0
3,067,116	代管資產	3,067,116	3,067,116	0
-3,067,116	應付代管資產	-3,067,116	-3,067,116	0
18,815	負 債	18,815	18,815	0
15,896	流動負債	15,896	15,896	0
15,896	應付款項	15,896	15,896	0
15,896	應付代收款	15,896	15,896	0
0	應付費用	0	0	0
2,920	其他負債	2,920	2,920	0
2,920	什項負債	2,920	2,920	0
2,920	存入保證金	2,920	2,920	0
0	應付退休及離職 金	0	0	0
0	暫收及待結轉帳 項	0	0	0
4,899	基金餘額	3,199	4,099	-900
4,899	基金餘額	3,199	4,099	-900
4,899	基金餘額	3,199	4,099	-900
4,899	累積餘額	3,199	4,099	-900
23,715	負債及基金餘額合計	22,015	22,915	-900

信託代理與保證資產
 保管品
 保證品

474 信託代理與保證負債
 0 應付保管品
 474 應付保證品

474
 0
 474

新北市板橋區溪洲國民小學

新北市地方教育發展基金

資本資產明細表

中華民國115年度

單位：新臺幣千元

項 目	取得成本 (期初餘額)	以前年度 累計折舊/ 長期投資 評價	本 年 度 變 動				本年度累 計折舊/長 期投資評 價變動數	期末餘額	
			增 加		減 少				主要增減 原因說明
			金 額	類 型	金 額	類 型			
非理財目的之長期投資									
土地									
土地改良物	593	587						6	
房屋及建築	25,955	6,506	300	(1)			453	19,296	
機械及設備	18,994	14,462	250	(1)			1,235	3,547	
交通及運輸設備	1,482	1,257	20	(1)			173	72	
雜項設備	19,068	10,677	230	(1)			1,360	7,261	
購建中固定資產									
租賃資產									
租賃權益改良									
電腦軟體	404				140	(11)		264	
權利									
發展中之無形資產									
其他無形資產									
遞耗資產									
其他									
合計	66,495	33,489	800		140		3,221	30,445	

註：