

中華民國114年度

# 新 北 市 總 預 算 案

新北市政府教育局主管

新北市地方教育發展基金  
新北市板橋區溪洲國民小學

附屬單位預算之分預算  
(非營業部分)

新北市板橋區溪洲國民小學編



新北市板橋區溪洲國民小學  
新北市地方教育發展基金  
目 次  
中 華 民 國 114 年度

一、業務計畫及預算說明.....	第	1	-	4	頁
二、預算主要表					
1、基金來源、用途及餘絀預計表.....	第	5	-	5	頁
2、基金來源、用途及餘絀預計表說明.....	第	6	-	6	頁
3、現金流量預計表.....	第	7	-	7	頁
三、預算明細表					
1、基金來源明細表.....	第	8	-	8	頁
2、基金用途明細表.....	第	9	-	12	頁
四、預算附表					
單位(或計畫)成本分析表.....	第	13	-	13	頁
五、預算參考表					
1、5年來主要業務計畫分析表.....	第	14	-	14	頁
2、員工人數彙計表.....	第	15	-	15	頁
3、用人費用彙計表-依人員別.....	第	16	-	17	頁
4、用人費用彙計表-依用途別.....	第	18	-	19	頁
5、各項費用彙計表.....	第	20	-	22	頁
六、附 錄					
1、預計平衡表.....	第	23	-	23	頁
2、資本資產明細表.....	第	24	-	24	頁



# 新 北 市 板 橋 區 溪 洲 國 民 小 學

## 新 北 市 地 方 教 育 發 展 基 金

### 業務計畫及預算說明

中華民國 114 年度

#### 壹、基金概況

##### 一、設立宗旨及願景

- (一)本校依據「國民教育法」之規定辦理，以養成德、智、體、群、美五育均衡發展之健全國民為宗旨。
- (二)本校自 99 年度起依教育經費編列與管理法第 13 條規定設置「新北市地方教育發展基金」，以促進教育健全發展，提昇教育經費運用績效。

##### 二、施政重點

- (一)培育五育兼備，多元性向發展之健全國民。
- (二)加強生活教育，引導人生正確價值方向和行為態度。
- (三)陶冶並平衡身心發展，促進並調和群己關係。
- (四)精進教師專業知能，辦理教師專業評鑑，建立優質專業形象。
- (五)型塑優質化校園，發揮境教潛移默化功效。

##### 三、組織概況

本校設置校長 1 人，綜理全校校務，下設教務處、學務處、總務處、輔導室、附設幼兒園、人事室及會計室等單位，員額編制教師 105 人、教保員 2 人、職員 7 人、技工 1 人、工友 3 人、廚工 2 人，共計 121 人。

##### 四、基金歸類及屬性

本基金係預算法第 4 條第 1 項第 2 款所定，特定收入來源，供特殊用途之特別收入基金，並編製附屬單位預算。

## 貳、業務計畫

單位：新臺幣千元

### 一、基金來源

來源別	本年度預算數	實施內容
財產收入	2	利息收入 2 千元。
政府撥入收入	185,502	公庫撥款收入 1 億 8,550 萬 2 千元。
規費收入	400	使用規費收入 40 萬元。
教學收入	1,849	學雜費收入 184 萬 9 千元。
其他收入	20	雜項收入 2 萬元。

### 二、基金用途

業務計畫	本年度預算數	實施內容
國民教育業務計畫	187,773	本年度預算編列 1 億 8,777 萬 3 千元，計有普通班 54 班、特教班 2 班、附設幼兒園 4 班，合計 60 班，學生人數 1604 人；本計畫擬新購各科教學設備，充實各科教材，以提高教學效能，革新教學方法；辦理場地開放、藝文競賽、數位教學、科學推廣、學生輔導等項目，以期透過各項活動，強健學生身心體魄，增進學生生活智慧；配合校務推動行政處室支援工作，進而增進運作效能。
建築及設備業務計畫	800	本年度預算編列 80 萬元，計有營建及修建工程 30 萬元，辦理校舍環境改善；交通及運輸設備 2 萬元，辦理購置廣播及擴音相關設備；其他設備 48 萬元，辦理購置各項教學設備及學校館藏圖書。

### 參、預算概要

#### 一、基金來源及用途之預計

(一)本年度基金來源 1 億 8,777 萬 3 千元，較上年度預算數 1 億 8,649 萬 2 千元，增加 128 萬 1 千元，約 0.69%，主要係政府撥入收入增加所致。

(二)本年度基金用途 1 億 8,857 萬 3 千元，較上年度預算數 1 億 8,719 萬 2 千元，增加 138 萬 1 千元，約 0.74%，主要係用人費用增加所致。

#### 二、基金餘絀之預計

本年度基金來源及用途相抵後，差短為 80 萬元，較上年度預算數 70 萬元，增加 10 萬元，約 14.29%，將移用以前基金餘額 80 萬元支應。

#### 三、補辦預算事項：無。

### 肆、以前年度計畫實施成果概述

一、前（112）年度計畫實施成果概述：基金來源決算數 1 億 9,363 萬 4,847 元，基金用途決算數 1 億 9,296 萬 293 元，賸餘數 67 萬 4,554 元。

二、上年度已過期間（113 年 1 月 1 日至 6 月 30 日止）計畫實施成果概述：

(一)基金來源部分：勞務收入 43 萬 7,178 元、政府撥入收入 1 億 3,307 萬 1,297 元、教學收入 91 萬 5,500 元、其他收入 2 萬 1,819 元。

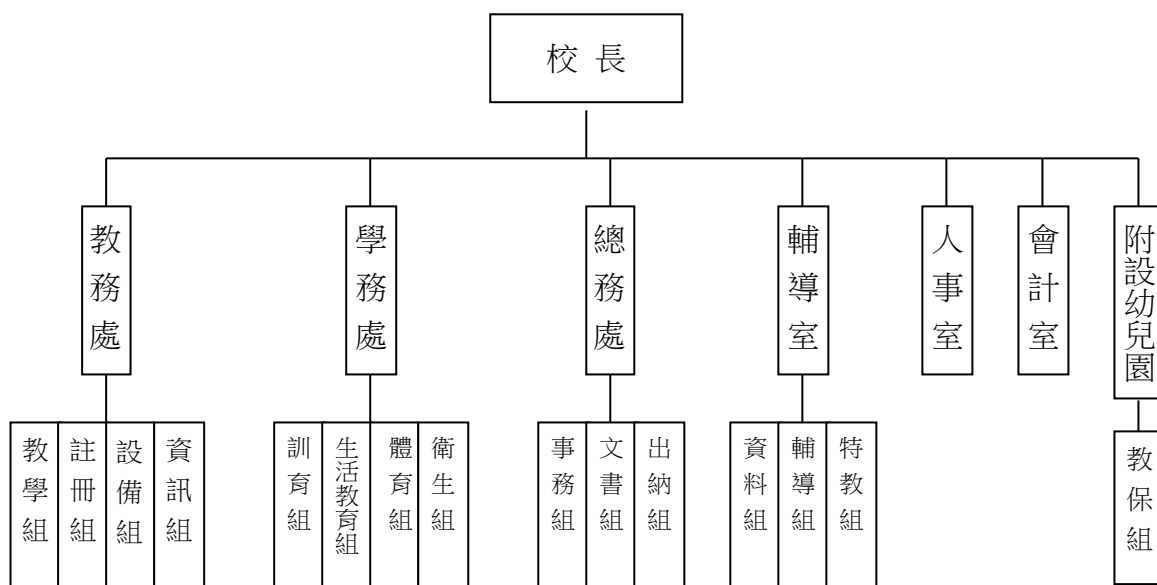
(二)基金用途部分：國民教育業務計畫 1 億 739 萬 997 元、建築及設備業務計畫 5 萬 1,047 元。

(三)總計 113 年上半年賸餘數 2,700 萬 3,750 元。

## 伍、組織系統圖

### 新北市板橋區溪洲國民小學

#### 組 織 系 統 圖



員額編制表																						
教育人員					公務人員												技工工友				編制員額總計	
總班級數	總教師人數	校長	教保員	專任運動教練	組長	幹事	護理師或護士	營養師	主任(人)	助理員(人)	書記(人)	人事管理員	主任(會)	佐理員(會)	會計員	留用人員	合計	技工	工友	廚工		合計
60	105	1	2			2	2	1	1				1				7	1	3	2	6	121



新北市板橋區溪洲國民小學  
 新北市地方教育發展基金  
**基金來源、用途及餘絀預計表**  
 中華民國114年度

單位：新臺幣千元

前年度決算數	項 目	本年度預算數	上年度預算數	比較增減(一)
193,635	基金來源	187,773	186,492	1,281
0	徵收及依法分配收入	0	0	0
0	違規罰款收入	0	0	0
854	勞務收入	0	200	-200
854	服務收入	0	200	-200
7	財產收入	2	2	0
0	財產處分收入	0	0	0
7	利息收入	2	2	0
190,954	政府撥入收入	185,502	184,500	1,002
190,954	公庫撥款收入	185,502	184,500	1,002
0	規費收入	400	0	400
0	使用規費收入	400	0	400
1,800	教學收入	1,849	1,770	79
1,800	學雜費收入	1,849	1,770	79
20	其他收入	20	20	0
20	雜項收入	20	20	0
192,960	基金用途	188,573	187,192	1,381
192,557	國民教育計畫	187,773	186,492	1,281
192,557	國民小學教育	187,773	186,492	1,281
403	建築及設備計畫	800	700	100
96	營建及修建工程	300	200	100
20	交通及運輸設備	20	20	0
287	其他設備	480	480	0
675	本期賸餘 (短絀一)	-800	-700	-100
3,497	期初基金餘額	3,471	3,097	375
0	解繳公庫	0	0	0
4,171	期末基金餘額	2,671	2,397	275

備註：

新北市板橋區溪洲國民小學  
新北市地方教育發展基金  
基金來源、用途及餘絀預計表說明  
中華民國 114 年度

壹、基金來源：

- 一、財產收入：本年度預算數為 2 千元，主要為利息收入 2 千元。
- 二、政府撥入收入：本年度預算數為 1 億 8,550 萬 2 千元，主要為公庫撥款收入 1 億 8,550 萬 2 千元。
- 三、規費收入：本年度預算數為 40 萬元，主要為場地租借收入 40 萬元。
- 四、教學收入：本年度預算數為 184 萬 9 千元，主要為幼兒園學費收入 163 萬 8 千元、幼兒園學生活動費收入 21 萬 1 千元。
- 五、其他收入：本年度預算數為 2 萬元，主要為資源回收收入 2 萬元。

貳、基金用途：

- 一、國民教育業務計畫：本年度預算數為 1 億 8,777 萬 3 千元，主要擬新購各科教學設備，充實各科教材，以提高教學效能，革新教學方法；辦理場地開放、藝文競賽、數位教學、科學推廣、學生輔導等項目，以期透過各項活動，強健學生身心體魄，增進學生生活智慧；配合校務推動行政處室支援工作，進而增進運作效能。
- 二、建築及設備業務計畫：本年度預算數為 80 萬元，包括營建及修建工程 30 萬元，主要係辦理校舍環境改善；交通及運輸設備 2 萬元，主要係辦理購置廣播及擴音相關設備；其他設備 48 萬元，主要係辦理購置各項教學設備及學校館藏圖書。

新北市板橋區溪洲國民小學  
 新北市地方教育發展基金  
**現金流量預計表**  
 中華民國114年度

單位：新臺幣千元

項 目	預 算 數	說 明
業務活動之現金流量		
本期賸餘(短絀)	-800	
調整非現金項目	0	
流動資產淨減(淨增)	0	
流動負債淨增(淨減)	0	
業務活動之淨現金流入(流出)	-800	
其他活動之現金流量		
增加短期債務及其他負債	0	
增加其他負債	0	
增加其他資產	0	
增加其他資產	0	
其他活動之淨現金流入(流出)	0	
現金及約當現金之淨增(淨減)	-800	
期初現金及約當現金	23,136	
期末現金及約當現金	22,336	

註：

新北市板橋區溪洲國民小學  
新北市地方教育發展基金  
**基金來源明細表**  
中 華 民 國 114年 度

單位：新臺幣千元

科目及業務項目	單 位	預 算 數			說 明
		數量 (業務量)	利(費)率	金 額	
財產收入				2	
利息收入	年	1	2,000	2	專戶利息收入
政府撥入收入				185,502	
公庫撥款收入	年	1	185,502,000	185,502	市庫撥款收入
規費收入				400	
使用規費收入	年	1	400,000	400	場地租借(收支併列)
教學收入				1,849	
學雜費收入	年	1	211,000	211	學生活動費(收支併列)-幼兒園
學雜費收入	年	1	1,638,000	1,638	學費-幼兒園
其他收入				20	
雜項收入	年	1	20,000	20	資源回收(收支併列)
總 計：				187,773	

新北市板橋區溪洲國民小學  
 新北市地方教育發展基金  
**基金用途明細表**  
 中華民國114年度

單位：新臺幣千元

前年度 決算數	業務計畫及 用途別科目	本年度 預算數	上年度 預算數	計畫內容說明
192,557	53 國民教育計畫	187,773	186,492	
192,557	532 國民小學教育	187,773	186,492	
184,949	1 用人費用	178,886	177,445	
117,817	11 正式員額薪資	121,000	121,000	
112,817	113 職員薪金	120,000	120,000	教職員薪資
3,954		0	0	
291	114 工員工資	0	0	
754		1,000	1,000	工友及廚工薪資
3,411	12 聘僱及兼職人員薪資	1,854	1,654	
1,881	124 兼職人員酬金	0	0	
1,456		0	0	
74		0	0	
0		54	54	國小兼任輔導教師減課鐘點費
0		1,800	1,600	兼代課鐘點費
1,404	13 加（夜）班費	1,404	1,342	
1,404	134 未休假加班費	1,404	1,342	未休假加班費
29,630	15 獎金	21,630	21,099	
15,433	151 考績獎金	7,578	7,047	教職員工考績獎金
14,197	152 年終獎金	14,052	14,052	教職員工年終獎金
19,220	16 退休及卹償金	19,638	18,331	
353	161 職員退休及離職金	400	831	長期代理代課教師退職準備金
173		0	0	
18,694		12,631	11,369	教職員退撫基金提撥
0		6,607	6,131	教職員退休金、撫慰金、獎勵金
13,468	18 福利費	13,360	14,019	
72	181 分擔員工保險費	0	0	
10,957		11,000	11,600	教職員工公保、勞保、健保
115	183 傷病醫藥費	170	129	教職員健康檢查費
552	18Y 其他福利費	50	150	教職員休假補助費(逾10日)
1,773		1,620	1,620	公教人員各項補助(婚喪及生育補助、子女教育補助相關費用)
0		520	520	教職員休假補助費(10日內)
4,689	2 服務費用	5,790	6,018	
1,173	21 水電費	1,630	2,418	
0	212 工作場所電費	0	788	
937		1,340	1,340	電費
236	214 工作場所水費	290	290	水費
83	22 郵電費	90	100	
20	221 郵費	20	12	辦公費-郵資
63	222 電話費	70	88	辦公費-電話費
72	24 印刷裝訂與廣告費	32	32	
43	241 印刷及裝訂費	12	12	辦公費-各項資料印刷費

新北市板橋區溪洲國民小學  
新北市地方教育發展基金  
**基金用途明細表**  
中華民國114年度

單位：新臺幣千元

前年度 決算數	業務計畫及 用途別科目	本年度 預算數	上年度 預算數	計畫內容說明
29241	印刷及裝訂費	20	20	學生活動費(收支併列)-幼兒園 各項資料印刷費
87225	<b>修理保養及保固費</b>	1,160	964	
142252	一般房屋修護費	280	96	場地租借(收支併列)-辦公房屋 相關建物修繕
325		496	496	辦公房屋相關建物修繕
192255	機械及設備修護費	70	60	辦公費-各項機械及設備修繕
130		0	0	
0		150	150	專用下水道機器操作運轉及維 修相關經費
0		116	114	電腦設備及維護管理費
0257	雜項設備修護費	20	20	校園AED維護費
83		28	28	飲水設備維護費
2,33327	<b>一般服務費</b>	2,672	2,325	
994279	外包費	60	60	校園保全服務費
0		1,248	936	庶務性工作委外辦理費用
78027D	計時與計件人員酬金	0	0	
48		0	0	
208		30	20	場地租借(收支併列)-僱用專人 值勤2人加班費
51		0	0	
0		90	84	場地租借(收支併列)-僱用專人 值勤2人薪資、保險、年終工作 獎金及退職準備金
0		149	149	校園門禁安全維護費-僱用專人 值勤2人加班費
0		741	707	校園門禁安全維護費-僱用專人 值勤2人薪資、保險、年終工作 獎金及退職準備金
25227F	體育活動費	0	0	
0		354	369	教職員工文康活動費
5828	<b>專業服務費</b>	108	81	
0285	講課鐘點、稿費、出席 審查及查詢費	10	10	學生活動費(收支併列)-幼兒園 辦理學生各項活動講(授)課鐘 點費
10		10	20	辦理學生各項活動講(授)課鐘 點費
1287	委託檢驗(定)試驗認證 費	0	0	
24		30	30	高低壓供電電氣技工維護費
2128Y	其他專業服務費	21	21	校園環境維護費用
1		0	0	
0		37	0	飲水機水質檢測費用
9829	<b>公共關係費</b>	98	98	
98291	公共關係費	98	98	首長特別費(8,200元*12月)(配 合預算編列至千元)

新北市板橋區溪洲國民小學  
 新北市地方教育發展基金  
**基金用途明細表**  
 中華民國114年度

單位：新臺幣千元

前年度 決算數	業務計畫及 用途別科目	本年度 預算數	上年度 預算數	計畫內容說明
1,5363	<b>材料及用品費</b>	1,375	1,467	
1,53632	<b>用品消耗</b>	1,375	1,467	
170321	辦公（事務）用品	0	0	
60		300	300	教學及行政用各項用品、文具、紙張相關經費
887		140	140	辦公(事務)用之消耗及非消耗品
0		181	172	學生活動費(收支併列)-幼兒園辦公及教學相關用品
0		428	428	辦公費-辦公(事務)用之消耗及非消耗品
3322	報章雜誌	0	0	
42323	農業與園藝用品及環境美化費	50	60	辦公費-校園綠美化及環境清潔衛生用品
79324	化學藥劑與實驗用品	55	79	教學實驗用品
8326	食品	0	0	
7328	醫療用品(非醫療院所使用)	7	7	健康中心衛生保健費
6832Y	其他用品消耗	32	33	社團活動經費
12		20	20	資源回收(收支併列)-衛生、環保相關用品經費
200		30	60	健康中心購置藥品材料費
0		11	11	特教班教材編輯費
0		74	78	運動會相關經費
0		6	6	推動學校健康促進政策經費
0		11	11	特教班常年事務費
0		30	62	購置體育相關器材用品費
04	<b>租金、償債、利息及相關手續費</b>	12	24	
045	雜項設備租金	12	24	
0451	雜項設備租金	12	24	辦公費-影印機租金
1,3827	<b>會費、捐助、補助、分攤、照護、救濟與交流活動費</b>	1,710	1,538	
371	<b>會費</b>	10	10	
1712	學術團體會費	5	5	辦公費-童軍、體育相關團體會費
2713	職業團體會費	5	5	辦公費-護士公會會費、營養師公會會費
1,24672	<b>捐助、補助與獎助</b>	1,621	1,398	
1,039726	獎助學員生給與	34	31	國小低收入戶學生助學金
0		30	36	國小原住民學生獎學金

新北市板橋區溪洲國民小學  
 新北市地方教育發展基金  
**基金用途明細表**  
 中華民國114年度

單位：新臺幣千元

前年度 決算數	業務計畫及 用途別科目	本年度 預算數	上年度 預算數	計畫內容說明
0726	獎助學員生給與	1,344	1,116	低收入戶、中低收入戶、身心障礙及家庭突遭變故學生午餐補助
20772Y	其他捐助、補助與獎助	115	116	教師節紀念品
0		8	8	幼兒園兒童節禮物
0		90	91	國小兒童節禮物
8874	補貼、獎勵、慰問、照護與救濟	45	70	
58743	獎勵費用	15	40	資深優良教師獎勵金
30744	慰問、照護及濟助金	30	30	退休(職)人員三節慰問金
4575	競賽及交流活動費	34	60	
45751	技能競賽	34	60	參加各項競賽活動相關費用
4035M	建築及設備計畫	800	700	
965M2	營建及修建工程	300	200	
965	購建固定資產、無形資產、非理財目的之長期投資及營舍與設施工程支出	300	200	
9651	購建固定資產	300	200	
0513	擴充改良房屋建築及設備	300	200	校舍環境改善
96		0	0	
205M3	交通及運輸設備	20	20	
205	購建固定資產、無形資產、非理財目的之長期投資及營舍與設施工程支出	20	20	
2051	購建固定資產	20	20	
20515	購置交通及運輸設備	20	20	購置廣播及擴音相關設備
2875M4	其他設備	480	480	
2875	購建固定資產、無形資產、非理財目的之長期投資及營舍與設施工程支出	480	480	
28751	購建固定資產	480	480	
7514	購置機械及設備	100	100	充實或改善電腦或相關機械設施
104		150	200	充實各項教學及辦公設備
80516	購置雜項設備	30	30	充實學校館藏圖書
96		100	100	購置雜項設備
0		100	50	充實各項教學及辦公設備
192,960	總計	188,573	187,192	



新北市板橋區溪洲國民小學  
 新北市地方教育發展基金  
**單位（或計畫）成本分析表**  
 中 華 民 國 114年 度

單位：新臺幣千元

計 畫 別	單位	單位成本 (元)或 平 均 利 (費)率	數量	預 算 數	說 明
國民教育計畫				187,773	
國民小學教育				187,773	
建築及設備計畫				800	
營建及修建工程				300	
交通及運輸設備				20	
其他設備				480	
合 計				188,573	

新北市板橋區溪洲國民小學  
 新北市地方教育發展基金  
 5 年來主要業務計畫分析表

中 華 民 國 114 年 度

單位：新臺幣千元

年 度 及 項 目	單位	數量	單位成 本(元)或平 均利(費)率	預（決）算 數	說 明
本年度預算數				188,573	
國民教育計畫				187,773	
建築及設備計畫				800	
上年度預算數				187,192	
國民教育計畫				186,492	
建築及設備計畫				700	
前年度決算數				192,960	
國民教育計畫				192,557	
建築及設備計畫				403	
111年度決算數				188,476	
國民教育計畫				188,048	
建築及設備計畫				428	
110年度決算數				179,199	
國民教育計畫				178,125	
建築及設備計畫				1,074	

## 單位:人

註1：1.聘用及約僱人員係指基金按其法定組織編制，依「聘用人員聘用條例」及「行政院與所屬中央及地方各機關約僱人員僱用辦法」規定聘用或約僱之人員，非依前開規定之聘僱人員，概不列入本表。  
2.其他兼任人員係指有關機關兼辦基金業務之現職人員，應說明領有兼職酬金之人數。

註2：僱用專人值勤2人。

新  
北  
市  
板  
橋  
區  
新  
北  
市  
地  
方  
用  
人  
費  
用  
中  
華  
民  
國

[illegible]

1、「計時與計件人員酬金」：僱用專人值勤1,010千元。

2、考績獎金：依公務人員考績法第7、8、12條暨公立高級中等以下學校教師成績考核辦法第4條等規定，預算人數106人，預算金額為7,578千元。年終獎金：依據行政院各年度訂定之軍公教人員年終工作獎金發給注意事項，預算人數118人，預算金額為14,052千元。

溪洲國民小學  
教育發展基金  
彙計表  
114年度

單位：新臺幣千元

卹償金	資遣費	福 利 費				提繳費	合 計	兼任人員 用人費用	總 計
		分擔保 險費	傷病醫 藥費	提撥福 利金	其他				
		11,000	170		2,190		177,032	1,854	178,886
		11,000	170		2,190		177,032	1,854	178,886
		11,000	170		2,190		170,425		170,425
								1,854	1,854
							6,607		6,607

新北市板橋區  
新北市地方  
用人費用  
中華民國

科 目	正式員 額薪資	聘僱人 員薪資	加(夜) 班費	津 貼	獎 金			退休及
					年終獎金	考績獎金	其他	退休金
總 計	121,000		1,404		14,052	7,578		19,638
國民教育計畫	121,000		1,404		14,052	7,578		19,638
職員薪金	120,000							
工員工資	1,000							
兼職人員酬金								
未休假加班費			1,404					
考績獎金						7,578		
年終獎金					14,052			
職員退休及離職金								19,638
分擔員工保險費								
傷病醫藥費								
其他福利費								

1、「計時與計件人員酬金」：僱用專人值勤1,010千元。

2、考績獎金：依公務人員考績法第7、8、12條暨公立高級中等以下學校教師成績考核辦法第4條等規定，預算人數106人，預算金額為7,578千元。年終獎金：依據行政院各年度訂定之軍公教人員年終工作獎金發給注意事項，預算人數118人，預算金額為14,052千元。

溪洲國民小學  
教育發展基金  
彙計表  
114年度

單位：新臺幣千元

卹償金	資遣費	福 利 費				提繳費	合 計	兼任人員 用人費用	總 計
		分擔保 險費	傷病醫 藥費	提撥福 利金	其他				
		11,000	170		2,190		177,032	1,854	178,886
		11,000	170		2,190		177,032	1,854	178,886
							120,000		120,000
							1,000		1,000
								1,854	1,854
							1,404		1,404
							7,578		7,578
							14,052		14,052
							19,638		19,638
		11,000					11,000		11,000
			170				170		170
					2,190		2,190		2,190

新北市板橋區溪洲國民小學  
 新北市地方教育發展基金  
**各項費用彙計表**  
 中華民國114年度

單位：新臺幣千元

前 年 度 決 算 數	上 年 度 預 算 數	科 目	本 年 度 預 算 數				
			合 計	國民教育計畫	建築及設備計畫		
184,949	177,445	用人費用	178,886	178,886	0		
117,817	121,000	正式員額薪資	121,000	121,000	0		
116,771	120,000	職員薪金	120,000	120,000	0		
1,046	1,000	工員工資	1,000	1,000	0		
3,411	1,654	聘僱及兼職人員薪資	1,854	1,854	0		
3,411	1,654	兼職人員酬金	1,854	1,854	0		
1,404	1,342	加（夜）班費	1,404	1,404	0		
1,404	1,342	未休假加班費	1,404	1,404	0		
29,630	21,099	獎金	21,630	21,630	0		
15,433	7,047	考績獎金	7,578	7,578	0		
14,197	14,052	年終獎金	14,052	14,052	0		
19,220	18,331	退休及卹償金	19,638	19,638	0		
19,220	18,331	職員退休及離職金	19,638	19,638	0		
13,468	14,019	福利費	13,360	13,360	0		
11,028	11,600	分擔員工保險費	11,000	11,000	0		
115	129	傷病醫藥費	170	170	0		
2,325	2,290	其他福利費	2,190	2,190	0		
4,689	6,018	服務費用	5,790	5,790	0		
1,173	2,418	水電費	1,630	1,630	0		
937	2,128	工作場所電費	1,340	1,340	0		
236	290	工作場所水費	290	290	0		
83	100	郵電費	90	90	0		
20	12	郵費	20	20	0		
63	88	電話費	70	70	0		
72	32	印刷裝訂與廣告費	32	32	0		
72	32	印刷及裝訂費	32	32	0		
872	964	修理保養及保固費	1,160	1,160	0		
467	592	一般房屋修護費	776	776	0		
322	324	機械及設備修護費	336	336	0		
83	48	雜項設備修護費	48	48	0		



新北市板橋區溪洲國民小學  
 新北市地方教育發展基金  
**各項費用彙計表**  
 中華民國114年度

單位：新臺幣千元

前 年 度 決 算 數	上 年 度 預 算 數	科 目	本 年 度 預 算 數				
			合 計	國民教育計 畫	建築及設備 計畫		
2,333	2,325	一般服務費	2,672	2,672	0		
994	996	外包費	1,308	1,308	0		
1,088	960	計時與計件人員酬 金	1,010	1,010	0		
252	369	體育活動費	354	354	0		
58	81	專業服務費	108	108	0		
10	30	講課鐘點、稿 費、出席審查及查 詢費	20	20	0		
25	30	委託檢驗(定)試驗 認證費	30	30	0		
22	21	其他專業服務費	58	58	0		
98	98	公共關係費	98	98	0		
98	98	公共關係費	98	98	0		
1,536	1,467	材料及用品費	1,375	1,375	0		
1,536	1,467	用品消耗	1,375	1,375	0		
1,117	1,040	辦公（事務）用品	1,049	1,049	0		
3		報章雜誌	0	0	0		
42	60	農業與園藝用品及 環境美化費	50	50	0		
79	79	化學藥劑與實驗用 品	55	55	0		
8		食品	0	0	0		
7	7	醫療用品(非醫療院 所使用)	7	7	0		
280	281	其他用品消耗	214	214	0		
	24	租金、償債、利息及相 關手續費	12	12	0		
	24	雜項設備租金	12	12	0		
	24	雜項設備租金	12	12	0		
403	700	購建固定資產、無形資 產、非理財目的之長期 投資及營舍與設施工程 支出	800	0	800		

新北市板橋區溪洲國民小學  
 新北市地方教育發展基金  
**各項費用彙計表**  
 中華民國114年度

單位：新臺幣千元

前 年 度 算 數	上 年 度 預 算 數	科 目	本 年 度 預 算 數				
			合 計	國民教育計 畫	建築及設備 計畫		
403	700	購建固定資產	800	0	800		
96	200	擴充改良房屋建築 及設備	300	0	300		
111	300	購置機械及設備	250	0	250		
20	20	購置交通及運輸設 備	20	0	20		
176	180	購置雜項設備	230	0	230		
1,382	1,538	會費、捐助、補助、分 攤、照護、救濟與交流 活動費	1,710	1,710	0		
3	10	會費	10	10	0		
1	5	學術團體會費	5	5	0		
2	5	職業團體會費	5	5	0		
1,246	1,398	捐助、補助與獎助	1,621	1,621	0		
1,039	1,183	獎助學員生給與	1,408	1,408	0		
207	215	其他捐助、補助與 獎助	213	213	0		
88	70	補貼、獎勵、慰 問、照護與救濟	45	45	0		
58	40	獎勵費用	15	15	0		
30	30	慰問、照護及濟助 金	30	30	0		
45	60	競賽及交流活動費	34	34	0		
45	60	技能競賽	34	34	0		
192,960	187,192	合 計	188,573	187,773	800		

新北市板橋區溪洲國民小學  
 新北市地方教育發展基金  
**預計平衡表**  
 中華民國114年12月31日

單位：新臺幣千元

112年12月31日 實 際 數	科 目	114年12月31日 預 計 數	113年12月31日 預 計 數	比較增減
24,091	資 產 合 計	22,591	23,391	-800
24,091	資 產	22,591	23,391	-800
23,836	流動資產	22,336	23,136	-800
23,836	現金	22,336	23,136	-800
23,836	銀行存款	22,336	23,136	-800
0	應收款項	0	0	0
0	應收收益	0	0	0
0	預付款項	0	0	0
0	預付費用	0	0	0
0	投資、長期應收款 項、貸墊款及準備金	0	0	0
0	準備金	0	0	0
0	退休及離職準備 金	0	0	0
254	其他資產	254	254	0
254	什項資產	254	254	0
254	暫付及待結轉帳 項	254	254	0
2,954,375	代管資產	2,954,375	2,954,375	0
-2,954,375	應付代管資產	-2,954,375	-2,954,375	0
19,919	負 債	19,919	19,919	0
17,125	流動負債	17,125	17,125	0
17,125	應付款項	17,125	17,125	0
17,125	應付代收款	17,125	17,125	0
0	應付費用	0	0	0
2,794	其他負債	2,794	2,794	0
2,794	什項負債	2,794	2,794	0
2,792	存入保證金	2,792	2,792	0
0	應付退休及離職 金	0	0	0
2	暫收及待結轉帳 項	2	2	0
4,171	基金餘額	2,671	3,471	-800
4,171	基金餘額	2,671	3,471	-800
4,171	基金餘額	2,671	3,471	-800
4,171	累積餘額	2,671	3,471	-800
24,091	負債及基金餘額合計	22,591	23,391	-800

信託代理與保證資產  
 保管品  
 保證品

637 信託代理與保證負債  
 85 應付保管品  
 552 應付保證品

637  
 85  
 552

新北市板橋區溪洲國民小學

新北市地方教育發展基金

資本資產明細表

中華民國114年度

單位：新臺幣千元

項 目	取得成本 (期初餘額)	以前年度 累計折舊/ 長期投資 評價	本 年 度 變 動					本年度累 計折舊/長 期投資評 價變動數	期末餘額
			增 加		減 少		主要增減 原因說明		
			金 額	類型	金 額	類型			
非理財目的之長期投資									
土地									
土地改良物	593	587							6
房屋及建築	25,855	6,077	300	(1)				448	19,630
機械及設備	18,268	15,115	250	(1)				2,832	571
交通及運輸設備	2,634	2,482	20	(1)				118	54
雜項設備	18,415	10,517	230	(1)				2,469	5,659
購建中固定資產									
租賃資產									
租賃權益改良									
電腦軟體	544				153	(11)			391
權利									
發展中之無形資產									
其他無形資產									
遞耗資產									
其他									
合計	66,309	34,778	800		153			5,867	26,311

註：