

中華民國113年度

新 北 市 總 預 算 案

新北市政府教育局主管

新北市地方教育發展基金
新北市板橋區溪洲國民小學

附屬單位預算之分預算
(非營業部分)

新北市板橋區溪洲國民小學編

新北市板橋區溪洲國民小學
新北市地方教育發展基金
目 次
中 華 民 國 113 年度

一、業務計畫及預算說明.....	第	1	-	4	頁
二、預算主要表					
1、基金來源、用途及餘絀預計表.....	第	5	-	5	頁
2、基金來源、用途及餘絀預計表說明.....	第	6	-	6	頁
3、現金流量預計表.....	第	7	-	7	頁
三、預算明細表					
1、基金來源明細表.....	第	8	-	8	頁
2、基金用途明細表.....	第	9	-	12	頁
四、預算附表					
單位(或計畫)成本分析表.....	第	13	-	13	頁
五、預算參考表					
1、5年來主要業務計畫分析表.....	第	14	-	14	頁
2、員工人數彙計表.....	第	15	-	15	頁
3、用人費用彙計表-依人員別.....	第	16	-	17	頁
4、用人費用彙計表-依用途別.....	第	18	-	19	頁
5、各項費用彙計表.....	第	20	-	22	頁
六、附 錄					
1、預計平衡表.....	第	23	-	23	頁
2、資本資產明細表.....	第	24	-	24	頁

新 北 市 板 橋 區 溪 洲 國 民 小 學

新 北 市 地 方 教 育 發 展 基 金

業務計畫及預算說明

中華民國 113 年度

壹、基金概況

一、設立宗旨及願景

- (一)本校依據「國民教育法」之規定辦理，以養成德、智、體、群、美五育均衡發展之健全國民為宗旨。
- (二)本校自 99 年度起依教育經費編列與管理法第 13 條規定設置「新北市地方教育發展基金」，以促進教育健全發展，提昇教育經費運用績效。

二、施政重點

- (一)培育五育兼備，多元性向發展之健全國民。
- (二)加強生活教育，引導人生正確價值方向和行為態度。
- (三)陶冶並平衡身心發展，促進並調和群己關係。
- (四)精進教師專業知能，辦理教師專業評鑑，建立優質專業形象。
- (五)型塑優質化校園，發揮境教潛移默化功效。

三、組織概況

本校設置校長 1 人，綜理全校校務，下設教務處、學務處、總務處、輔導室、附設幼兒園、人事室及會計室等單位，員額編制教師 110 人、教保員 2 人、職員 7 人、技工 1 人、工友 3 人、廚工 2 人，共計 126 人。

四、基金歸類及屬性

本基金係預算法第 4 條第 1 項第 2 款所定，特定收入來源，供特殊用途之特別收入基金，並編製附屬單位預算。

貳、業務計畫

單位：新臺幣千元

一、基金來源

來源別	本年度預算數	實施內容
勞務收入	200	服務收入 20 萬元
財產收入	2	利息收入 2 千元。
政府撥入收入	184,500	公庫撥款收入 1 億 8,450 萬元。
教學收入	1,770	學雜費收入 177 萬元。
其他收入	20	雜項收入 2 萬元。

二、基金用途

業務計畫	本年度預算數	實施內容
國民教育業務計畫	186,492	本年度預算編列 1 億 8,649 萬 2 千元，計有普通班 57 班、特教班 2 班、附設幼兒園 4 班，合計 63 班，學生人數 1,698 人；本計畫擬新購各科教學設備，充實各科教材，以提高教學效能，革新教學方法；辦理場地開放、藝文競賽、數位教學、科學推廣、學生輔導等項目，以期透過各項活動，強健學生身心體魄，增進學生生活智慧；配合校務推動行政處室支援工作，進而增進運作效能。
建築及設備業務計畫	700	本年度預算編列 70 萬元，計有營建及修建工程 20 萬元，辦理校舍環境改善；交通及運輸設備 2 萬元，辦理購置廣播及擴音相關設備；其他設備 48 萬元，辦理購置各項教學設備及學校館藏圖書。

參、預算概要

一、基金來源及用途之預計

(一)本年度基金來源 1 億 8,649 萬 2 千元，較上年度預算數 1 億 7,950 萬 8 千元，增加 698 萬 4 千元，約 3.89%，主要係政府撥入收入增加所致。

(二)本年度基金用途 1 億 8,719 萬 2 千元，較上年度預算數 1 億 7,990 萬 8 千元，增加 728 萬 4 千元，約 4.05%，主要係用人費用增加所致。

二、基金餘絀之預計

本年度基金來源及用途相抵後，差短為 70 萬元，較上年度預算數 40 萬元，增加 30 萬元，約 75.00%，將移用以前基金餘額 70 萬元支應。

三、補辦預算事項：無。

肆、以前年度計畫實施成果概述

一、前(111)年度計畫實施成果概述：基金來源決算數 1 億 8,898 萬 5,711 元，基金用途決算數 1 億 8,847 萬 5,744 元，賸餘數 50 萬 9,967 元。

二、上年度已過期間(112 年 1 月 1 日至 6 月 30 日止)計畫實施成果概述：

(一)基金來源部分：勞務收入 25 萬 9,173 元、財產收入 3,689 元、政府撥入收入 1 億 2,665 萬 3,549 元、教學收入 88 萬 4,400 元、其他收入 6,920 元。

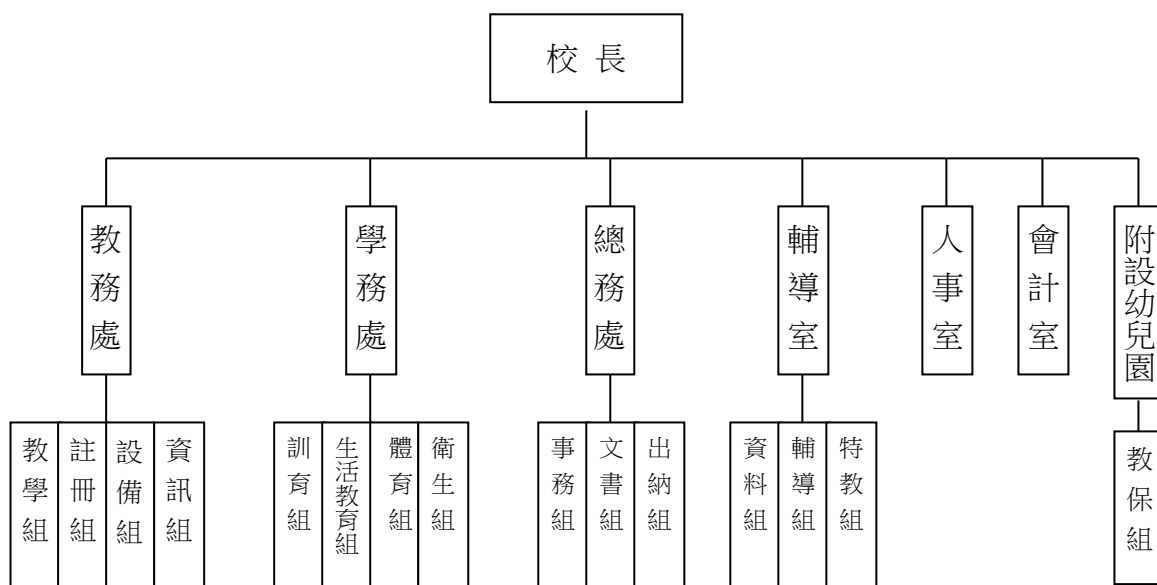
(二)基金用途部分：國民教育業務計畫 1 億 471 萬 7,369 元、建築及設備業務計畫 15 萬 9,525 元。

(三)總計 112 年上半年賸餘數 2,293 萬 837 元。

伍、組織系統圖

新北市板橋區溪洲國民小學

組 織 系 統 圖



員額編制表																						
教育人員					公務人員												技工工友				編制員額總計	
總班級數	總教師人數	校長	教保員	專任運動教練	組長	幹事	護理師或護士	營養師	主任(人)	助理員(人)	書記(人)	人事管理員	主任(會)	佐理員(會)	會計員	留用人員	合計	技工	工友	廚工		合計
63	110	1	2			2	2	1	1				1				7	1	3	2	6	126

新北市板橋區溪洲國民小學
 新北市地方教育發展基金
基金來源、用途及餘絀預計表
 中華民國113年度

單位：新臺幣千元

前年度決算數	項 目	本年度預算數	上年度預算數	比較增減(一)
188,986	基金來源	186,492	179,508	6,984
47	徵收及依法分配收入	0	0	0
47	違規罰款收入	0	0	0
172	勞務收入	200	200	0
172	服務收入	200	200	0
6	財產收入	2	2	0
5	財產處分收入	0	0	0
1	利息收入	2	2	0
186,942	政府撥入收入	184,500	177,468	7,032
186,942	公庫撥款收入	184,500	177,468	7,032
1,785	教學收入	1,770	1,818	-48
1,785	學雜費收入	1,770	1,818	-48
33	其他收入	20	20	0
33	雜項收入	20	20	0
188,476	基金用途	187,192	179,908	7,284
188,048	國民教育計畫	186,492	179,408	7,084
188,048	國民小學教育	186,492	179,408	7,084
428	建築及設備計畫	700	500	200
88	營建及修建工程	200	0	200
80	交通及運輸設備	20	20	0
261	其他設備	480	480	0
510	本期賸餘（短絀－）	-700	-400	-300
2,987	期初基金餘額	3,097	1,887	1,210
0	解繳公庫	0	0	0
3,497	期末基金餘額	2,397	1,487	910

備註：

新北市板橋區溪洲國民小學
新北市地方教育發展基金
基金來源、用途及餘絀預計表說明
中華民國 113 年度

壹、基金來源：

- 一、勞務收入：本年度預算數為 20 萬元，主要為場地租借收入 20 萬元。
- 二、財產收入：本年度預算數為 2 千元，主要為利息收入 2 千元。
- 三、政府撥入收入：本年度預算數為 1 億 8,450 萬元，主要為公庫撥款收入 1 億 8,450 萬元。
- 四、教學收入：本年度預算數為 177 萬元，主要為幼兒園學費收入 156 萬 8 千元、幼兒園學生活動費收入 20 萬 2 千元。
- 五、其他收入：本年度預算數為 2 萬元，主要為資源回收收入 2 萬元。

貳、基金用途：

- 一、國民教育業務計畫：本年度預算數為 1 億 8,649 萬 2 千元，主要擬新購各科教學設備，充實各科教材，以提高教學效能，革新教學方法；辦理場地開放、藝文競賽、數位教學、科學推廣、學生輔導等項目，以期透過各項活動，強健學生身心體魄，增進學生生活智慧；配合校務推動行政處室支援工作，進而增進運作效能。
- 二、建築及設備業務計畫：本年度預算數為 70 萬元，包括營建及修建工程 20 萬元，主要係辦理校舍環境改善；交通及運輸設備 2 萬元，主要係辦理購置廣播及擴音相關設備；其他設備 48 萬元，主要係辦理購置各項教學設備及學校館藏圖書。

新北市板橋區溪洲國民小學
 新北市地方教育發展基金
現金流量預計表
 中華民國113年度

單位：新臺幣千元

項 目	預 算 數	說 明
業務活動之現金流量		
本期賸餘(短絀)	-700	
調整非現金項目	0	
流動資產淨減(淨增)	0	
流動負債淨增(淨減)	0	
業務活動之淨現金流入(流出)	-700	
其他活動之現金流量		
增加短期債務及其他負債	0	
增加其他負債	0	
增加其他資產	0	
增加其他資產	0	
其他活動之淨現金流入(流出)	0	
現金及約當現金之淨增(淨減)	-700	
期初現金及約當現金	23,302	
期末現金及約當現金	22,602	

註：

新北市板橋區溪洲國民小學
 新北市地方教育發展基金
基金來源明細表
 中 華 民 國 113年 度

單位：新臺幣千元

科目及業務項目	單 位	預 算 數			說 明
		數量 (業務量)	利(費)率	金 額	
勞務收入				200	
服務收入	年	1	200,000	200	場地租借(收支併列)
財產收入				2	
利息收入	年	1	2,000	2	專戶利息收入
政府撥入收入				184,500	
公庫撥款收入	年	1	184,500,000	184,500	市庫撥款收入
教學收入				1,770	
學雜費收入	期	2	101,000	202	學生活動費(收支併列)-幼兒園
學雜費收入	期	2	784,000	1,568	學費-幼兒園
其他收入				20	
雜項收入	年	1	20,000	20	資源回收(收支併列)
總 計：				186,492	

新北市板橋區溪洲國民小學
 新北市地方教育發展基金
基金用途明細表
 中華民國113年度

單位：新臺幣千元

前年度 決算數	業務計畫及 用途別科目	本年度 預算數	上年度 預算數	計畫內容說明
188,048	53 國民教育計畫	186,492	179,408	
188,048	532 國民小學教育	186,492	179,408	
180,898	1 用人費用	177,445	171,495	
116,489	11 正式員額薪資	121,000	120,609	
113,152	113 職員薪金	120,000	119,109	教職員薪資
2,318		0	0	
310	114 工員工資	0	0	
709		1,000	1,500	工友及廚工薪資
3,905	12 聘僱及兼職人員薪資	1,654	1,278	
1,631	124 兼職人員酬金	0	0	
2,227		0	0	
46		0	0	
0		1,600	1,226	兼代課鐘點費
0		54	52	國小兼任輔導教師減課鐘點費
1,342	13 加（夜）班費	1,342	1,359	
1,342	134 未休假加班費	1,342	1,359	未休假加班費
27,167	15 獎金	21,099	15,352	
13,860	151 考績獎金	7,047	1,300	教職員工考績獎金
13,307	152 年終獎金	14,052	14,052	教職員工年終獎金
18,422	16 退休及卹償金	18,331	18,731	
0	161 職員退休及離職金	831	831	長期代理代課教師退職準備金
126		0	0	
18,296		11,369	11,369	教職員退撫基金提撥
0		6,131	6,531	教職員退休金、撫慰金、獎勵金
13,574	18 福利費	14,019	14,166	
158	181 分擔員工保險費	0	0	
11,211		11,600	11,400	教職員工公保、勞保、健保
106	183 傷病醫藥費	129	129	教職員健康檢查費
532	18Y 其他福利費	150	150	教職員休假補助費(逾10日)
1,567		1,620	1,987	公教人員各項補助(婚喪及生育補助、子女教育補助相關費用)
0		520	500	教職員休假補助費(10日內)
3,972	2 服務費用	6,018	5,042	
1,201	21 水電費	2,418	1,630	
0	212 工作場所電費	788	0	學校教室冷氣電費
1,026		1,340	1,340	電費
175	214 工作場所水費	290	290	水費
87	22 郵電費	100	100	
23	221 郵費	12	12	辦公費-郵資
64	222 電話費	88	88	辦公費-電話費
5	23 旅運費	0	0	
3	231 國內旅費	0	0	
1	235 貨物運費	0	0	

新北市板橋區溪洲國民小學
 新北市地方教育發展基金
基金用途明細表
 中華民國113年度

單位：新臺幣千元

前年度 決算數	業務計畫及 用途別科目	本年度 預算數	上年度 預算數	計畫內容說明
6124	印刷裝訂與廣告費	32	32	
40241	印刷及裝訂費	12	12	辦公費-各項資料印刷費
21		20	20	學生活動費(收支併列)-幼兒園 各項資料印刷費
48425	修理保養及保固費	964	915	
56252	一般房屋修護費	96	96	場地租借(收支併列)-辦公房屋 相關建物修繕
107		496	516	辦公房屋相關建物修繕
89255	機械及設備修護費	60	60	辦公費-各項機械及設備修繕
115		0	0	
0		114	114	電腦設備及維護管理費
0		150	100	專用下水道機器操作運轉及維 修相關經費
0257	雜項設備修護費	20	0	校園AED維護費
117		28	29	飲水設備維護費
1,97427	一般服務費	2,325	2,170	
17279	外包費	0	0	
859		60	60	校園保全服務費
0		936	936	庶務性工作委外辦理費用
77327D	計時與計件人員酬金	0	0	
73		84	84	場地租借(收支併列)-僱用專人 值勤2人薪資、保險、年終工作 獎金及退職準備金
0		149	149	校園門禁安全維護費-僱用專人 值勤2人加班費
0		20	20	場地租借(收支併列)-僱用專人 值勤2人加班費
0		707	669	校園門禁安全維護費-僱用專人 值勤2人薪資、保險、年終工作 獎金及退職準備金
25227F	體育活動費	0	0	
0		369	252	教職員工文康活動費
6328	專業服務費	81	97	
0285	講課鐘點、稿費、出席 審查及查詢費	10	16	學生活動費(收支併列)-幼兒園 辦理學生各項活動講(授)課鐘 點費
15		20	30	辦理學生各項活動講(授)課鐘 點費
1287	委託檢驗(定)試驗認證 費	0	0	
26		30	30	高低壓供電電氣技工維護費
2128Y	其他專業服務費	21	21	校園環境維護費用
9829	公共關係費	98	98	
98291	公共關係費	98	98	應業務需要加強公共關係之費 用

新北市板橋區溪洲國民小學
 新北市地方教育發展基金
基金用途明細表
 中華民國113年度

單位：新臺幣千元

前年度 決算數	業務計畫及 用途別科目	本年度 預算數	上年度 預算數	計畫內容說明
1,603	材料及用品費	1,467	1,389	
32	用品消耗	1,467	1,389	
1,070	辦公（事務）用品	140	140	辦公(事務)用之消耗及非消耗品
0		300	200	教學及行政用各項用品、文具、紙張相關經費
182		0	0	
0		172	172	學生活動費(收支併列)-幼兒園辦公及教學相關用品
0		428	428	辦公費-辦公(事務)用之消耗及非消耗品
3322	報章雜誌	0	0	
0323	農業與園藝用品及環境美化費	60	60	辦公費-校園綠美化及環境清潔衛生用品
89324	化學藥劑與實驗用品	79	79	教學實驗用品
7326	食品	0	0	
7328	醫療用品(非醫療院所使用)	7	7	健康中心衛生保健費
9832Y	其他用品消耗	33	33	社團活動經費
16		20	20	資源回收(收支併列)-衛生、環保相關用品經費
131		60	60	健康中心購置藥品材料費
0		11	11	特教班教材編輯費
0		78	80	運動會相關經費
0		6	6	推動學校健康促進政策經費
0		11	11	特教班常年事務費
0		62	82	購置體育相關器材用品費
04	租金、償債、利息及相關手續費	24	38	
045	雜項設備租金	24	38	
0451	雜項設備租金	24	38	辦公費-影印機租金
1,575	會費、捐助、補助、分攤、照護、救濟與交流活動費	1,538	1,444	
371	會費	10	10	
1712	學術團體會費	5	5	辦公費-童軍、體育相關團體會費
2713	職業團體會費	5	5	辦公費-護士公會會費、營養師公會會費
1,374	捐助、補助與獎助	1,398	1,264	
1,163	獎助學員生給與	31	23	國小低收入戶學生助學金
0		36	36	國小原住民學生獎學金
0		1,116	983	低收入戶、中低收入戶、身心障礙及家庭突遭變故學生午餐補助

新北市板橋區溪洲國民小學
新北市地方教育發展基金
基金用途明細表
中華民國113年度

單位：新臺幣千元

前年度 決算數	業務計畫及 用途別科目	本年度 預算數	上年度 預算數	計畫內容說明
21172Y	其他捐助、補助與獎助	116	117	教師節紀念品
0		8	8	幼兒園兒童節禮物
0		91	97	國小兒童節禮物
14474	補貼、獎勵、慰問、照 護與救濟	70	89	
114743	獎勵費用	40	59	資深優良教師獎勵金
30744	慰問、照護及濟助金	30	30	退休(職)人員三節慰問金
5475	競賽及交流活動費	60	81	
54751	技能競賽	60	81	參加各項競賽活動相關費用
4285M	建築及設備計畫	700	500	
885M2	營建及修建工程	200	0	
885	購建固定資產、無形資 產、非理財目的之長期投 資及營舍與設施工程支出	200	0	
8851	購建固定資產	200	0	
0513	擴充改良房屋建築及設 備	200	0	校舍環境改善
88		0	0	
805M3	交通及運輸設備	20	20	
805	購建固定資產、無形資 產、非理財目的之長期投 資及營舍與設施工程支出	20	20	
8051	購建固定資產	20	20	
80515	購置交通及運輸設備	20	20	購置廣播及擴音相關設備
2615M4	其他設備	480	480	
2615	購建固定資產、無形資 產、非理財目的之長期投 資及營舍與設施工程支出	480	480	
26151	購建固定資產	480	480	
0514	購置機械及設備	100	100	充實或改善電腦或相關機械設 施
126		200	200	充實各項教學及辦公設備
80516	購置雜項設備	30	30	充實學校館藏圖書
55		100	100	購置雜項設備
0		50	50	充實各項教學及辦公設備
188,476	總 計	187,192	179,908	

新北市板橋區溪洲國民小學
 新北市地方教育發展基金
單位（或計畫）成本分析表
 中 華 民 國 113 年 度

單位：新臺幣千元

計 畫 別	單位	單位成本 (元)或 平 均 利 (費)率	數量	預 算 數	說 明
國民教育計畫				186,492	
國民小學教育				186,492	
建築及設備計畫				700	
營建及修建工程				200	
交通及運輸設備				20	
其他設備				480	
合 計				187,192	

新北市板橋區溪洲國民小學
 新北市地方教育發展基金
 5 年來主要業務計畫分析表

中 華 民 國 113 年 度

單位：新臺幣千元

年 度 及 項 目	單位	數量	單位成 本(元)或平 均利(費)率	預（決）算 數	說 明
本年度預算數				187,192	
國民教育計畫				186,492	
建築及設備計畫				700	
上年度預算數				179,908	
國民教育計畫				179,408	
建築及設備計畫				500	
前年度決算數				188,476	
國民教育計畫				188,048	
建築及設備計畫				428	
110年度決算數				179,199	
國民教育計畫				178,125	
建築及設備計畫				1,074	
109年度決算數				179,757	
國民教育計畫				179,696	
建築及設備計畫				62	

單位:人

註1：1.聘用及約僱人員係指基金按其法定組織編制，依「聘用人員聘用條例」及「行政院與所屬中央及地方各機關約僱人員僱用辦法」規定聘用或約僱之人員，非依前開規定之聘僱人員，概不列入本表。
2.其他兼任人員係指有關機關兼辦基金業務之現職人員，應說明領有兼職酬金之人數。

註2：僱用專人值勤2人。

新
北
市
板
橋
區
新
北
市
地
方
用
人
費
用
中
華
民
國

[illegible]

1、「計時與計件人員酬金」：僱用專人值勤960千元。

2、考績獎金：依公務人員考績法第7、8、12條暨公立高級中等以下學校教師成績考核辦法第4條等規定，預算人數104人，預算金額為7,047千元。年終獎金：依據行政院各年度訂定之軍公教人員年終工作獎金發給注意事項，預算人數123人，預算金額為14,052千元。

溪洲國民小學
教育發展基金
彙計表
113年度

單位：新臺幣千元

卹償金	資遣費	福 利 費				提繳費	合 計	兼任人員 用人費用	總 計
		分擔保 險費	傷病醫 藥費	提撥福 利金	其他				
		11,600	129		2,290		175,791	1,654	177,445
		11,600	129		2,290		175,791	1,654	177,445
		11,600	129		2,290		169,660		169,660
								1,654	1,654
							6,131		6,131

新北市板橋區
新北市地方
用人費用
中華民國

科 目	正式員 額薪資	聘僱人 員薪資	加(夜) 班費	津 貼	獎 金			退休及
					年終獎金	考績獎金	其他	退休金
總 計	121,000		1,342		14,052	7,047		18,331
國民教育計畫	121,000		1,342		14,052	7,047		18,331
職員薪金	120,000							
工員工資	1,000							
兼職人員酬金								
未休假加班費			1,342					
考績獎金						7,047		
年終獎金					14,052			
職員退休及離職金								18,331
分擔員工保險費								
傷病醫藥費								
其他福利費								

1、「計時與計件人員酬金」：僱用專人值勤960千元。

2、考績獎金：依公務人員考績法第7、8、12條暨公立高級中等以下學校教師成績考核辦法第4條等規定，預算人數104人，預算金額為7,047千元。年終獎金：依據行政院各年度訂定之軍公教人員年終工作獎金發給注意事項，預算人數123人，預算金額為14,052千元。

溪洲國民小學
教育發展基金
彙計表
113年度

單位：新臺幣千元

卹償金	資遣費	福 利 費				提繳費	合 計	兼任人員 用人費用	總 計
		分擔保 險費	傷病醫 藥費	提撥福 利金	其他				
		11,600	129		2,290		175,791	1,654	177,445
		11,600	129		2,290		175,791	1,654	177,445
							120,000		120,000
							1,000		1,000
								1,654	1,654
							1,342		1,342
							7,047		7,047
							14,052		14,052
							18,331		18,331
		11,600					11,600		11,600
			129				129		129
					2,290		2,290		2,290

新北市板橋區溪洲國民小學
 新北市地方教育發展基金
各項費用彙計表
 中華民國113年度

單位：新臺幣千元

前 年 度 決 算 數	上 年 度 預 算 數	科 目	本 年 度 預 算 數				
			合 計	國民教育計畫	建築及設備計畫		
180,898	171,495	用人費用	177,445	177,445	0		
116,489	120,609	正式員額薪資	121,000	121,000	0		
115,470	119,109	職員薪金	120,000	120,000	0		
1,019	1,500	工員工資	1,000	1,000	0		
3,905	1,278	聘僱及兼職人員薪資	1,654	1,654	0		
3,905	1,278	兼職人員酬金	1,654	1,654	0		
1,342	1,359	加（夜）班費	1,342	1,342	0		
1,342	1,359	未休假加班費	1,342	1,342	0		
27,167	15,352	獎金	21,099	21,099	0		
13,860	1,300	考績獎金	7,047	7,047	0		
13,307	14,052	年終獎金	14,052	14,052	0		
18,422	18,731	退休及卹償金	18,331	18,331	0		
18,422	18,731	職員退休及離職金	18,331	18,331	0		
13,574	14,166	福利費	14,019	14,019	0		
11,369	11,400	分擔員工保險費	11,600	11,600	0		
106	129	傷病醫藥費	129	129	0		
2,099	2,637	其他福利費	2,290	2,290	0		
3,972	5,042	服務費用	6,018	6,018	0		
1,201	1,630	水電費	2,418	2,418	0		
1,026	1,340	工作場所電費	2,128	2,128	0		
175	290	工作場所水費	290	290	0		
87	100	郵電費	100	100	0		
23	12	郵費	12	12	0		
64	88	電話費	88	88	0		
5		旅運費	0	0	0		
3		國內旅費	0	0	0		
1		貨物運費	0	0	0		
61	32	印刷裝訂與廣告費	32	32	0		
61	32	印刷及裝訂費	32	32	0		
484	915	修理保養及保固費	964	964	0		

新北市板橋區溪洲國民小學
 新北市地方教育發展基金
各項費用彙計表
 中華民國113年度

單位：新臺幣千元

前 年 度 算 數	上 年 度 預 算 數	科 目	本 年 度 預 算 數				
			合 計	國民教育計畫	建築及設備計畫		
163	612	一般房屋修護費	592	592	0		
204	274	機械及設備修護費	324	324	0		
117	29	雜項設備修護費	48	48	0		
1,974	2,170	一般服務費	2,325	2,325	0		
876	996	外包費	996	996	0		
846	922	計時與計件人員酬金	960	960	0		
252	252	體育活動費	369	369	0		
63	97	專業服務費	81	81	0		
15	46	講課鐘點、稿費、出席審查及查詢費	30	30	0		
28	30	委託檢驗(定)試驗認證費	30	30	0		
21	21	其他專業服務費	21	21	0		
98	98	公共關係費	98	98	0		
98	98	公共關係費	98	98	0		
1,603	1,389	材料及用品費	1,467	1,467	0		
1,603	1,389	用品消耗	1,467	1,467	0		
1,252	940	辦公（事務）用品	1,040	1,040	0		
3		報章雜誌	0	0	0		
	60	農業與園藝用品及環境美化費	60	60	0		
89	79	化學藥劑與實驗用品	79	79	0		
7		食品	0	0	0		
7	7	醫療用品(非醫療院所使用)	7	7	0		
245	303	其他用品消耗	281	281	0		
	38	租金、償債、利息及相關手續費	24	24	0		
	38	雜項設備租金	24	24	0		
	38	雜項設備租金	24	24	0		

新北市板橋區溪洲國民小學
 新北市地方教育發展基金
各項費用彙計表
 中華民國113年度

單位：新臺幣千元

前 年 度 決 算 數	上 年 度 預 算 數	科 目	本 年 度 預 算 數				
			合 計	國民教育計畫	建築及設備計畫		
428	500	購建固定資產、無形資產、非理財目的之長期投資及營舍與設施工程支出	700	0	700		
428	500	購建固定資產	700	0	700		
88		擴充改良房屋建築及設備	200	0	200		
126	300	購置機械及設備	300	0	300		
80	20	購置交通及運輸設備	20	0	20		
135	180	購置雜項設備	180	0	180		
1,575	1,444	會費、捐助、補助、分攤、照護、救濟與交流活動費	1,538	1,538	0		
3	10	會費	10	10	0		
1	5	學術團體會費	5	5	0		
2	5	職業團體會費	5	5	0		
1,374	1,264	捐助、補助與獎助	1,398	1,398	0		
1,163	1,042	獎助學員生給與	1,183	1,183	0		
211	222	其他捐助、補助與獎助	215	215	0		
144	89	補貼、獎勵、慰問、照護與救濟	70	70	0		
114	59	獎勵費用	40	40	0		
30	30	慰問、照護及濟助金	30	30	0		
54	81	競賽及交流活動費	60	60	0		
54	81	技能競賽	60	60	0		
188,476	179,908	合 計	187,192	186,492	700		

新北市板橋區溪洲國民小學
 新北市地方教育發展基金
預計平衡表
 中華民國113年12月31日

單位：新臺幣千元

111年12月31日 實 際 數	科 目	113年12月31日 預 計 數	112年12月31日 預 計 數	比較增減
24,077	資 產 合 計	22,977	23,677	-700
24,077	資 產	22,977	23,677	-700
23,715	流動資產	22,615	23,315	-700
23,702	現金	22,602	23,302	-700
23,702	銀行存款	22,602	23,302	-700
0	應收款項	0	0	0
0	應收收益	0	0	0
13	預付款項	13	13	0
13	預付費用	13	13	0
0	投資、長期應收款 項、貸墊款及準備金	0	0	0
0	準備金	0	0	0
0	退休及離職準備 金	0	0	0
362	其他資產	362	362	0
362	什項資產	362	362	0
362	暫付及待結轉帳 項	362	362	0
2,688,105	代管資產	2,688,105	2,688,105	0
-2,688,105	應付代管資產	-2,688,105	-2,688,105	0
20,581	負 債	20,581	20,581	0
16,878	流動負債	16,878	16,878	0
16,878	應付款項	16,878	16,878	0
16,878	應付代收款	16,878	16,878	0
0	應付費用	0	0	0
3,703	其他負債	3,703	3,703	0
3,703	什項負債	3,703	3,703	0
3,691	存入保證金	3,691	3,691	0
0	應付退休及離職 金	0	0	0
12	暫收及待結轉帳 項	12	12	0
3,497	基金餘額	2,397	3,097	-700
3,497	基金餘額	2,397	3,097	-700
3,497	基金餘額	2,397	3,097	-700
3,497	累積餘額	2,397	3,097	-700
24,077	負債及基金餘額合計	22,977	23,677	-700

信託代理與保證資產
 保管品
 保證品

1,001 信託代理與保證負債
 33 應付保管品
 968 應付保證品

1,001
 33
 968

新北市板橋區溪洲國民小學

新北市地方教育發展基金

資本資產明細表

中華民國113年度

單位：新臺幣千元

項 目	取得成本 (期初餘額)	以前年度 累計折舊/ 長期投資 評價	本 年 度 變 動					本年度累 計折舊/長 期投資評 價變動數	期末餘額
			增 加		減 少		主要增減 原因說明		
			金 額	類型	金 額	類型			
非理財目的之長期投資									
土地									
土地改良物	593	388						164	41
房屋及建築	25,655	5,644	200	(1)				433	19,778
機械及設備	13,999	12,465	300	(1)				1,275	559
交通及運輸設備	2,634	2,199	20	(1)				292	164
雜項設備	8,935	6,596	180	(1)				924	1,595
購建中固定資產									
租賃資產									
租賃權益改良									
電腦軟體	557				10	(11)			547
權利									
發展中之無形資產									
其他無形資產									
遞耗資產									
其他									
合計	52,372	27,291	700		10			3,088	22,683

註：